

**ETNA**  
INDUSTRIE

# SOUPAPES BASSES PRESSIONS



## SOUPAPES BASSES PRESSIONS :

Soupapes à membrane :  
**Tarage de 700 mbar à 3 bar**  
**Entrée : mâle M22, Sortie libre filtrée**

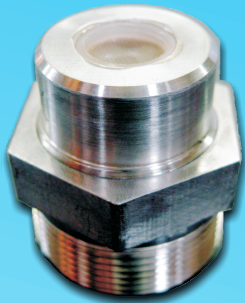
Soupapes à dépression :  
**Tarage de - 460 mbar à - 10 mbar**  
**Entrée : mâle M22, Sortie libre**

Soupapes très basse pressions :  
**Tarage de 0.012 à 3.5 bar**  
**Entrée M30 mâle, Sortie libre**

Soupapes à faible encombrement :  
**Tarage de 0.120 à 2.3 bar**  
**Entrée M8 mâle, Sortie libre**

**ETNA**  
INDUSTRIE

## SOUPAPE A MEMBRANE BP



### COMPOSITION

Pièces en contact avec le fluide : Inox  
Autres pièces : Inox  
Système de détection de pression : Membrane

### CARACTÉRISTIQUES TECHNIQUES

Réglable entre 700 mbar et 3 bar (par le constructeur)  
Pleine ouverture : environ 1,1 x la pression de début d'ouverture  
Refermeture étanche : env. 0,9 x la pression de début d'ouverture  
Fluide : Groupe 1 et 2  
Plage de température : - 20 °C à + 80 °C  
Poids : 160 g ±10%  
Débit Max air : 3 Nm<sup>3</sup>/h  
Ø<sub>gicleur</sub> = 4 mm Max  
Applications : Container, dépressurisation de caisson, applications très basses pression.

### DESCRIPTIF

Matériaux de la membrane et du clapet déterminés spécialement en fonction de l'utilisation pour une durée de vie maximale.

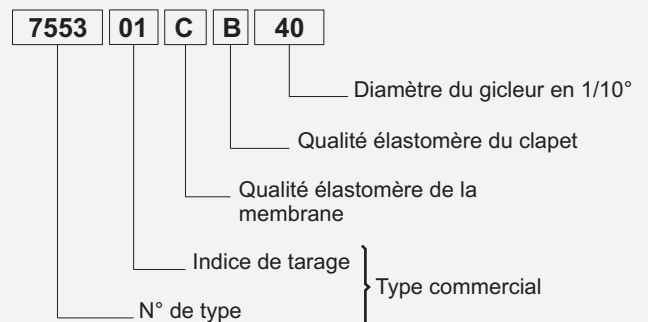
Technologie à action indirecte permettant :

- ✓ Etanchéité absolue en refermeture
- ✓ Grande fidélité de la pression d'ouverture
- ✓ Excellente réponse dynamique

Autre :

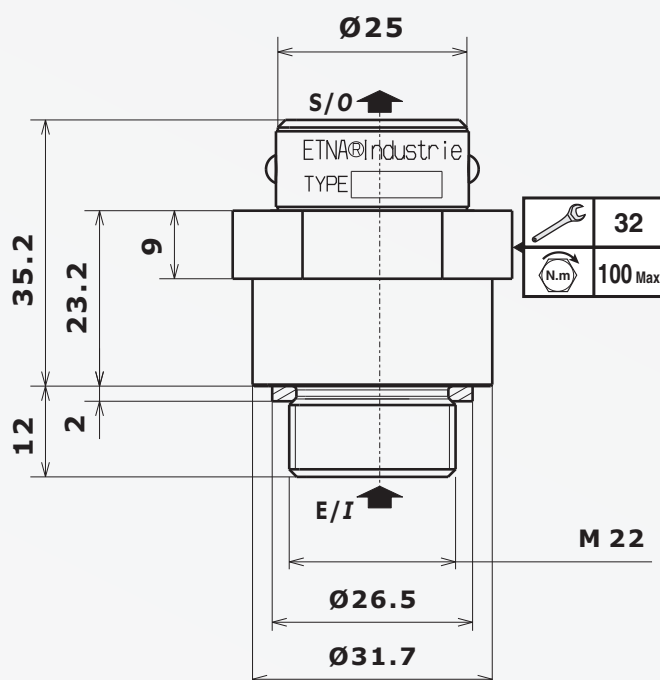
- ✓ Le risque de givrage impose une installation dans une abri avec ventilation naturelle

### CODIFICATION COMMERCIALE



Une étude peut être effectuée sur demande si vos besoins ne correspondent pas aux standards listés ci-dessus.  
Contacter ETNA Industrie avec les conditions d'utilisation (pressions, température, fluide, etc.).

# Encombrement



## Maintenance :

Nous recommandons dans la mesure du possible un test d'étanchéité annuel.

Un kit de rénovation existe pour ce matériel. Contacter ETNA Industrie avec les références complètes figurant sur l'étiquette constructeur.

**ETNA**  
INDUSTRIE

8 rue de la Grande Ceinture - F95104 ARGENTEUIL CEDEX

+33 (0) 1 39 82 09 24

+33 (0) 1 39 82 20 44

[info@etna-industrie.fr](mailto:info@etna-industrie.fr)

[www.etna-industrie.fr](http://www.etna-industrie.fr)

**ETNA**  
INDUSTRIE

## SOUPAPE A DEPRESSION



### COMPOSITION

Pièces en contact avec le fluide : Alu  
Autres pièces : Alu, Inox  
Système de détection de pression : Membrane

### CARACTÉRISTIQUES DE PRESSION - DÉBIT

Réglable entre - 460 mbar et - 10 mbar (par le constructeur)  
Pleine ouverture : environ 1,1 x la pression de début d'ouverture  
Refermeture étanche : env. 0,9 x la pression de début d'ouverture  
Fluide : Groupe 2  
Plage de température : - 50 °C à + 80 °C  
Poids : 250 g ±10%  
Débit Max air : 7 Nm<sup>3</sup>/h  
Ø<sub>gicleur</sub> = 5 à 6 mm  
Applications : container, dégazage, dépressurisation, etc.

### DESCRIPTIF

Matériaux de la membrane et du clapet déterminés spécialement en fonction de l'utilisation pour une durée de vie maximale.

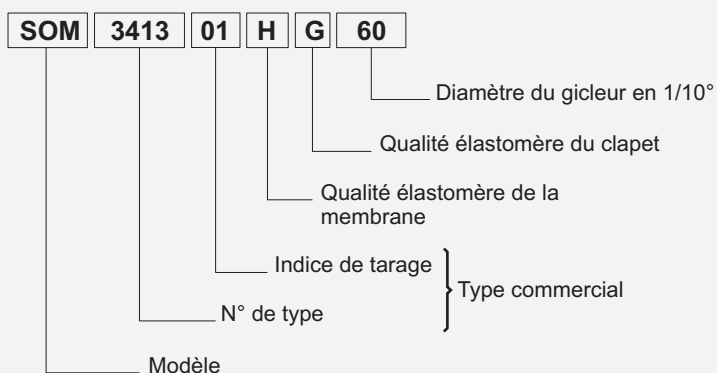
Technologie à action indirecte permettant :

- ✓ Etanchéité absolue en refermeture
- ✓ Grande fidélité de la pression d'ouverture
- ✓ Excellente réponse dynamique

Autre :

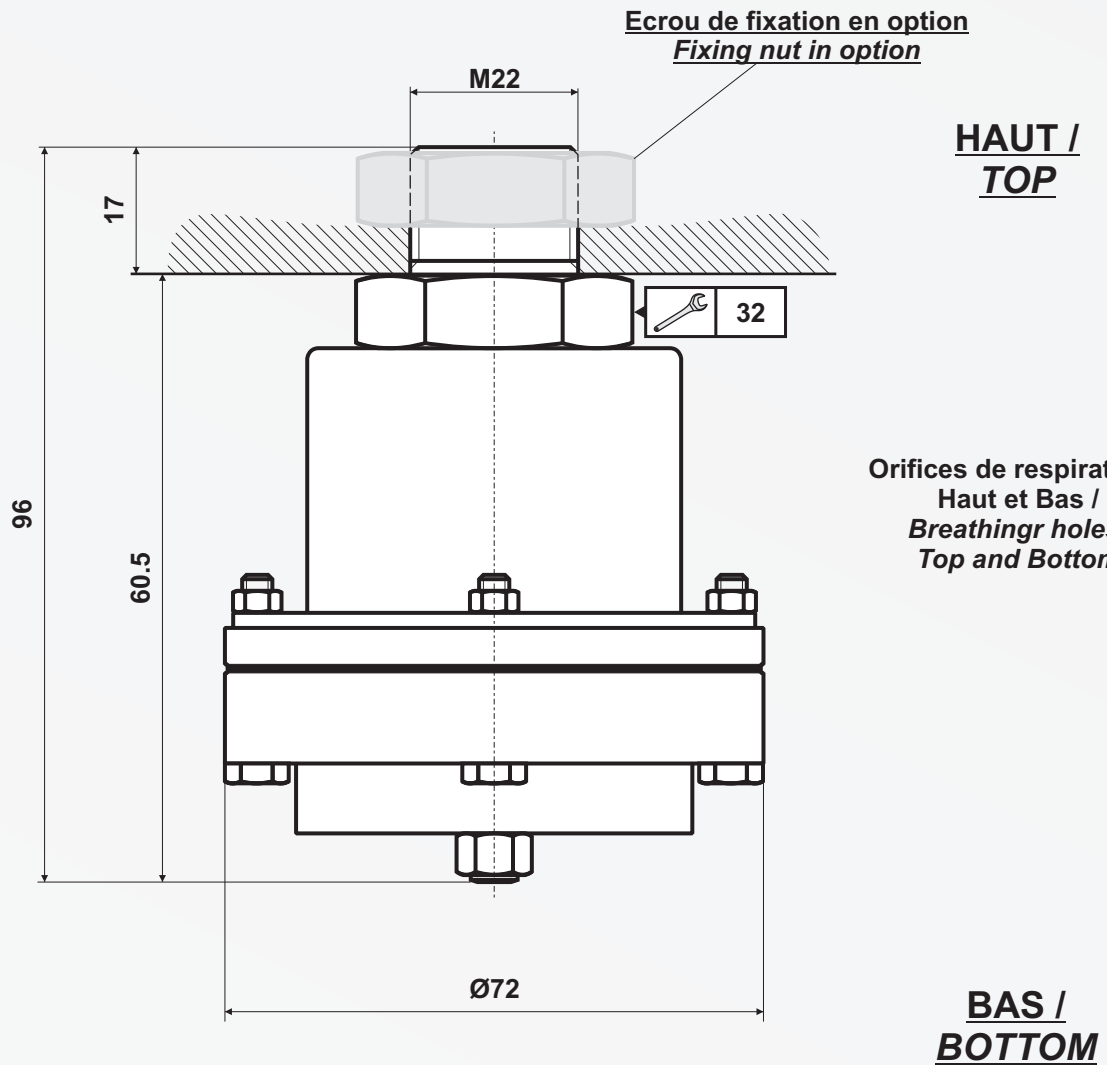
- ✓ Le risque de givrage impose une installation dans une abri avec ventilation naturelle

### CODIFICATION COMMERCIALE



Une étude peut être effectuée sur demande si vos besoins ne correspondent pas aux standards listés ci-dessus.  
Contacter ETNA Industrie avec les conditions d'utilisation (pressions, température, fluide, etc.).

# Encombrement



## Maintenance :

Nous recommandons dans la mesure du possible un test d'étanchéité annuel.

Un kit de rénovation existe pour ce matériel. Contacter ETNA Industrie avec les références complètes figurant sur l'étiquette constructeur.

**ETNA**  
INDUSTRIE

8 rue de la Grande Ceinture - F95104 ARGENTEUIL CEDEX

+33 (0) 1 39 82 09 24

+33 (0) 1 39 82 20 44

[info@etna-industrie.fr](mailto:info@etna-industrie.fr)

[www.etna-industrie.fr](http://www.etna-industrie.fr)

# ETNA SOUPAPES TRES BASSES PRESSIONS

INDUSTRIE



## DESCRIPTION

Pièces en contact avec le fluide : Aluminium anodisé et Inox.  
Autres pièces : ressort en acier traité.  
Système de détection de pression : membrane.

## CARACTERISTIQUES DE PRESSION & DEBIT

Réglée de 0,012 bar à 3,5 bar (par le constructeur).

Pleine ouverture :

- ✓ environ 1,1 x la pression de début d'ouverture.

Refermeture étanche :

- ✓ environ 0,9 x la pression de début d'ouverture.

Fluide :

- ✓ tous types de fluides à l'état gazeux.

Plage de température :

- ✓ -50 °C à +80 °C.

Débit d'air à +27°C (température ambiante) :

	0,012 bar	3,5 bar
Air (m <sup>3</sup> /h) mini	0,12	2,32
Air (m <sup>3</sup> /h) Maxi	3,4	67

## DESCRIPTIF

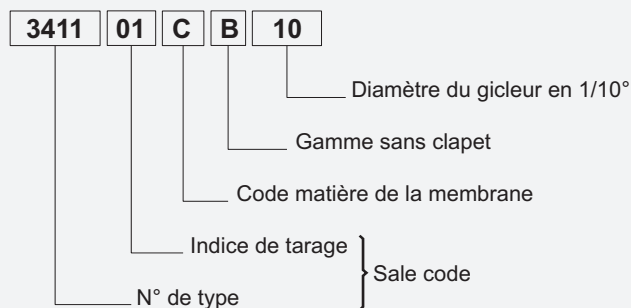
Conçues pour tous types de gaz (sauf à l'état liquide).

Important rapport de section de la membrane par rapport au clapet permettant :

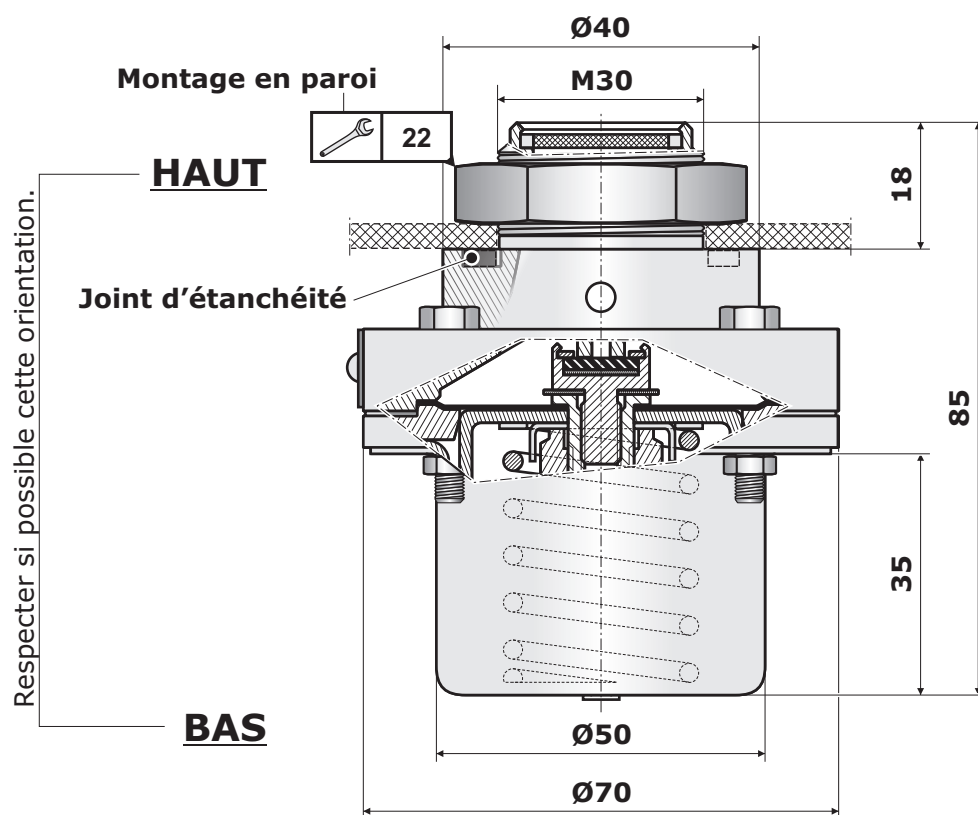
- ✓ Etanchéité absolue en refermeture.
- ✓ Grande fidélité de la pression d'ouverture.
- ✓ Excellente réponse dynamique.
- ✓ Bonne résistance aux conditions extérieures.

## CODIFICATION COMMERCIALE

Exemple :



## Encombrement de l'appareil



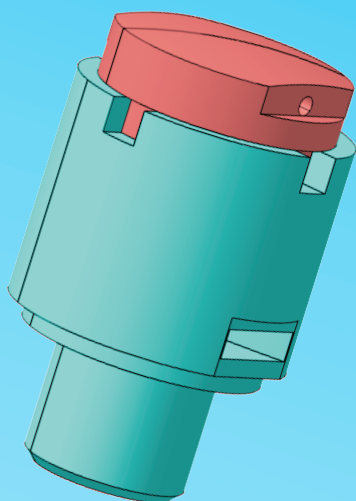
Les cotes d'encombrement sont données à  $\pm 1$  mm.

**ETNA**  
INDUSTRIE

8 rue de la Grande Ceinture - F95104 ARGENTEUIL CEDEX  
☎ +33 (0) 1 39 82 09 24 ☎ +33 (0) 1 39 82 20 44  
✉ [info@etna-industrie.fr](mailto:info@etna-industrie.fr) 🌐 [www.etna-industrie.fr](http://www.etna-industrie.fr)

# ETNA SOUPAPES DE SECURITE PETITE TAILLE

INDUSTRIE



## COMPOSITION

Pièces en contact avec le fluide : plastique.  
Autres pièces : acier inoxydable.  
Système de détection : membrane élastomère ou silicone.

## CARACTERISTIQUE DE PRESSION - DEBIT

Réglable de 120 mbar à 3 bar (par le constructeur)  
Plaine ouverture : environ 1.1 x pression début d'ouverture  
Refermeture étanche : environ 0,9 x pression début d'ouverture  
Fluide : Group 2  
Plage de température : contacter ETNA Industrie  
Poids : 10g ±10%  
Débit Max air : contacter ETNA Industrie  
 $\varnothing_{\text{gicteur}} = 1 \text{ mm Max}$   
Applications : Installations compactes, automobile, petites pressions.

## DESRIPTIF

Les matériaux de la membrane et du clapet sont déterminés spécialement en fonction de l'utilisation pour une durée de vie maximale.

Technologie à action indirecte permettant :

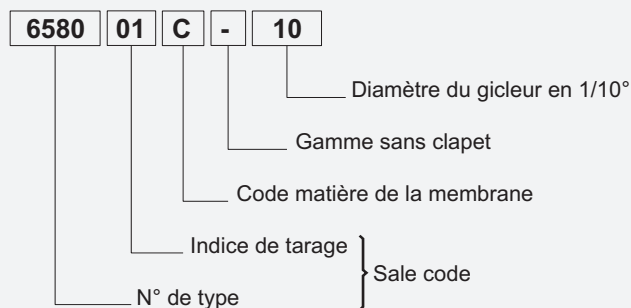
- ✓ Etanchéité absolue en refermeture
- ✓ Grande fidélité de la pression d'ouverture
- ✓ Excellente réponse dynamique

Autre :

- ✓ Existe en version vissée ou clipsée

## CODIFICATION COMMERCIALE

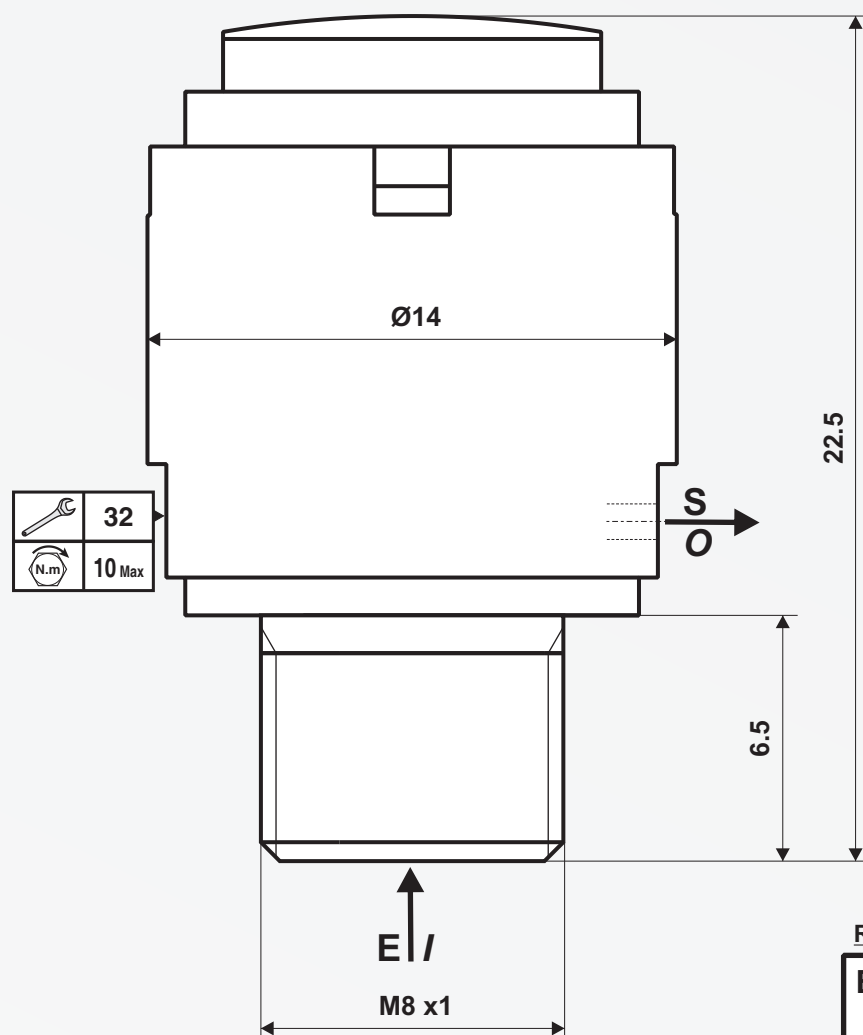
Exemple :



Une étude peut être effectuée sur demande si vos besoins ne correspondent pas aux standards listés ci-dessus.  
Contacter ETNA Industrie avec les conditions d'utilisation (pressions, température, fluides, etc.).



# Encombrement



## Raccordements / Connections

**E / I** = M8  
Longueur fileté / Thread length : 23 mm

**S / O** = Echappement libre  
Free exhaust

